

KUNNAN YHDISTYSYHTEISTYÖ

Tietopaketti yhdistysyhteistyön tiivistämiseen

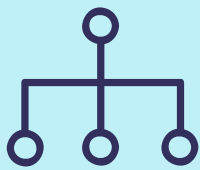
Yhdistysten ja järjestöjen vireä toiminta on kunnan ja kaupungin elinvoiman mittari.

Aktiivinen yhdistystoiminta kertoo elinvoimaisesta ja yhteistyökykyisestä kunnasta, jossa toteutuvat osallisuus ja yhteisöllisyys.

Yhdistysyhteistyö vaatii selkeät rakenteet ja yhdessä sovitut käytännöt. Yhteistyön osatekijöiden riittävä huomioiminen ja yhteiset pelisäännöt mahdollistavat vastavuoroisuutta ja tasapuolista yhdessä tekemistä.

Lisätään yhdessä asukkaiden hyvinvointia!

KUNNAN YHDISTYSYHTEISTYÖ



Yhteistyön rakenne

- Yhdistysyhteyshenkilö
- Yhdistysillat



Yhteistyön käytännöt

- Yhteistyön vuosikello ja viestintä
- Yhteiset tapahtumat



Tilayhteistyö

- Maksuttomat ja terveet tilat



Yhdistysavustukset

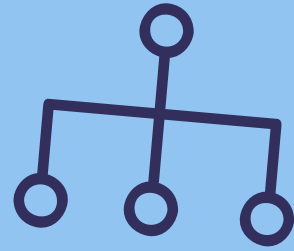
- Joustavat avustuskäytännöt
- Avustussäätö



Yhdistysten osallistuminen

- Strategiatyö
- Hyvinvointisuunnitelma ja -kertomus

YHTEISTYÖN RAKENNE



- nimetty yhdistysyhteishenkilö ja yhteystiedot tiedotettu kattavasti
- kaikille yhdistyksille avoimet vuorovaikutteiset Yhdistysillat kaksi kertaa vuodessa
- toimintamalli yhdistyskentän tiedottamiseen ja asioiden jalkauttamiseen
- eri toimialoilla tiedossa yhdistysten toimijat
- avoin ilmapiiri vastavuoroiseen yhteiseen kehittämiseen

YHTEISTYÖN KÄYTÄNNÖT



- eri toimialoilla tiedossa yhdistysten toimijat

- yhteiskehittämisen vuosikello, jossa näkyvillä yhdistysavustusten haku, tilavarausten aikataulu, yhteistapahtumat, yhdistysillat, strategiatyöskentely jne.

- selkeät yhdessä luodut pelisäännöt yhdessä toteutettaville tapahtumille ja toiminnoille

- valmius ketterään monikanavaiseen viestintään yhdistystoiminnasta ja toimiva viestintästrategia yhdistyksille viestimiseen

TILA- YHTEISTYÖ



- eri toimialoilla tiedossa yhdistysten tilatarpeet

- tarjolla maksuttomia tiloja yhdistystoimintaan

- selkeä tiedotus käytettävistä tiloista ja niiden varauskäytännöistä

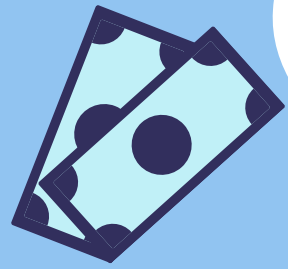
- selkeät yhdessä luodut säännöt tilojen käytöstä ja varauksesta

- valmius reagoida uusiin tilayhteistyön kokeiluihin

- halua yhdessä yhdistysten kanssa kehittää tilayhteistyötä

www.kumppanuusverkosto.fi

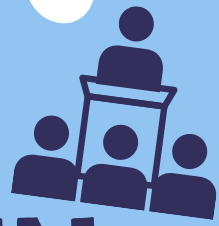
YHDISTYS- AVUSTUKSET



- eri toimialoilla tiedossa yhdistyskentän avustustarpeet
- riittävät avustukset eri yhdistyskentän toiminnoille
- selkeät jaottelut ja ohjeistus avustusten hakuun/avustussääntö
- selkeä tiedotus yhdistysten avustuksista ja niiden hakemisesta ja aikatauluista
- ketteryyttä reagoida uusiin avustuskokeiluihin
- halua yhdessä yhdistysten kanssa kehittää yhdistysavustuskäytäntöjä

www.kumppanuusverkosto.fi

YHDISTYSTEN OSALLISTUMINEN



- eri toimialoilla tiedossa yhdistyskentän merkityksellisyys ja vaikuttavuus
- toimintamalli yhdistyskentän osallistumisesta strategiatyöhön, hyvinvointikertomukseen ja -suunnitelmaan
- eri toimialoilla valmius osallistaa yhdistyksiä substanssin mukaiseen kehittämiseen
- halua yhdessä yhdistysten kanssa kehittää yhdistysten vaikuttamismahdollisuuksia



Yhteinen Päijät-Häme -hanke 2017-2021
Päijät-Hämeen sosiaali- ja terveysturva ry

www.kumppanuusverkosto.fi