

# Järjestöjen sote-muutostuki Kymenlaaksossa, Etelä- Karjalassa ja Päijät-Hämeessä

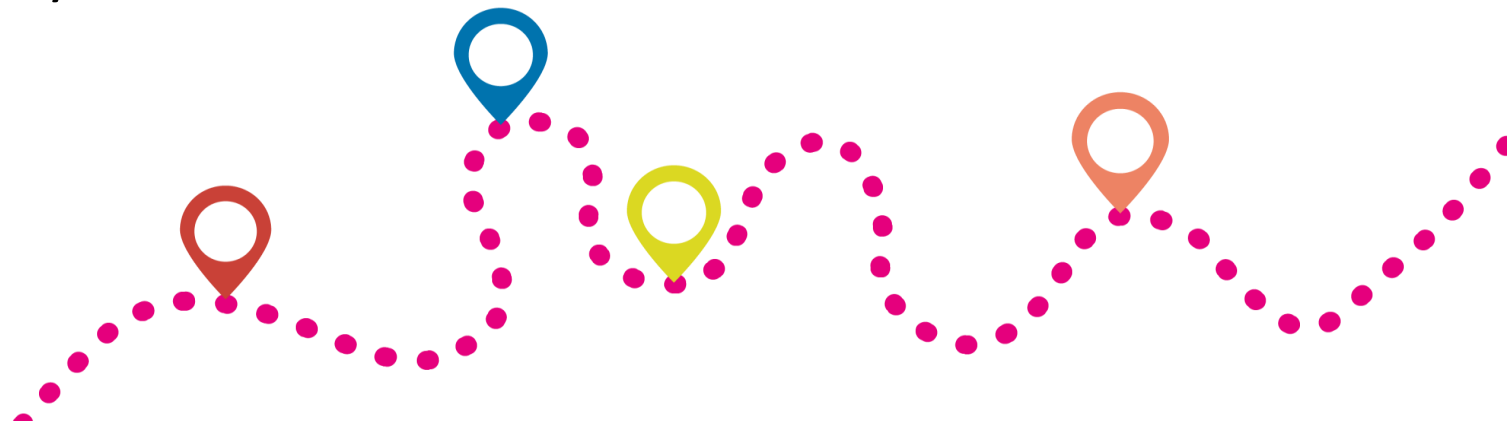
Järjestöasiantuntija

Henna Hovi

Alueellinen käynnistämistilaisuus 9.6.2021



Kymen-Karjalan  
sosiaali- ja terveysturva ry



# Järjestöasiantuntijoiden alueet



**Johanna Saarivaara**

Lappi  
Kainuu  
Pohjois-Pohjanmaa  
Keski-Pohjanmaa



**Laura Meriluoto**

Pohjois-Savo  
Etelä-Savo  
Keski-Suomi  
Pohjois-Karjala



**Niina Salo-Lehtinen**

Etelä-Pohjanmaa  
Kanta-Häme  
Pirkanmaa



**Henna Hovi**

Etelä-Karjala  
Kymenlaakso  
Päijät-Häme



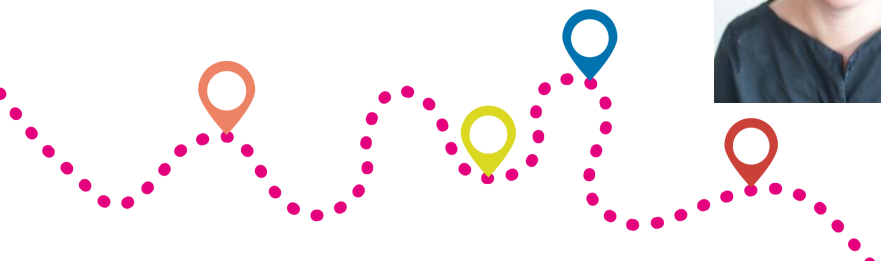
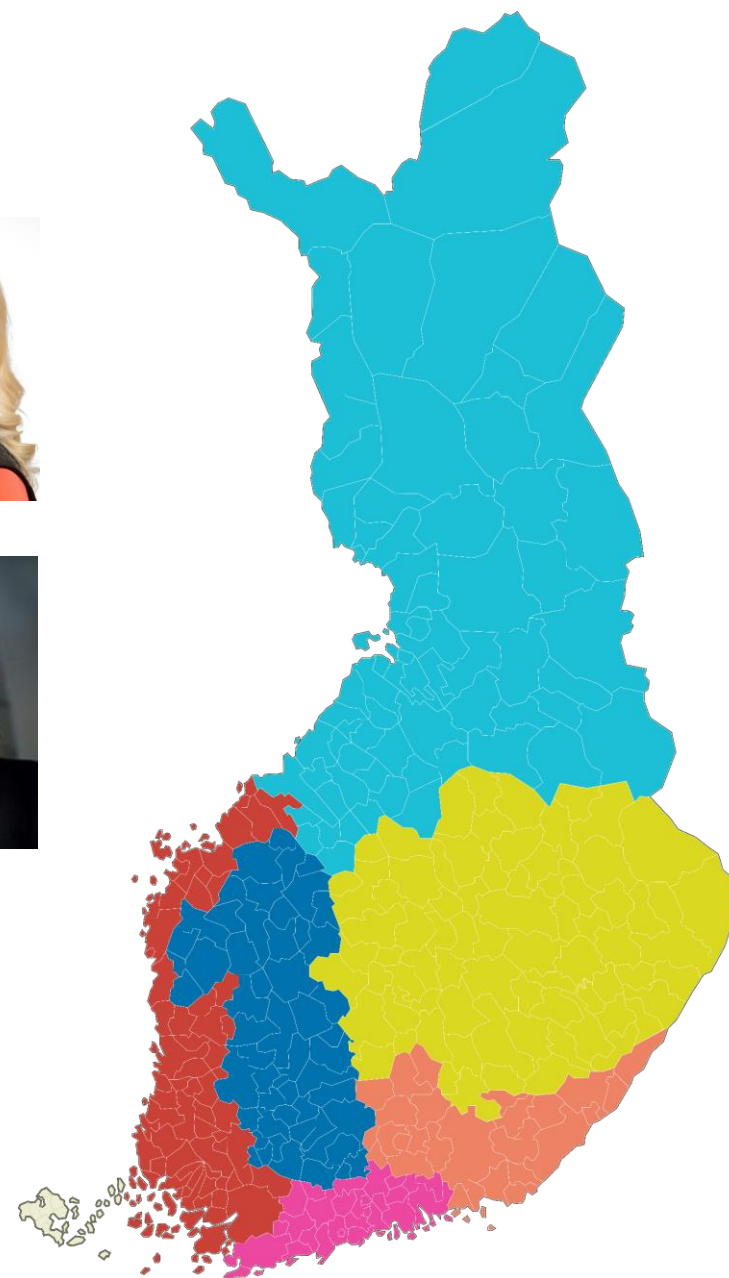
**Reeta Valta**

Varsinais-Suomi  
Satakunta  
Pohjanmaa

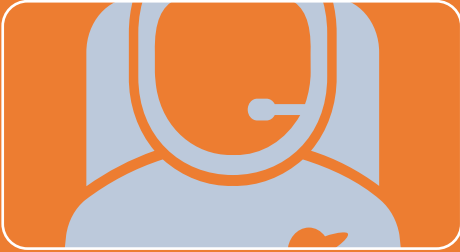


**Anu Toija & Ilari Karhumalja**

Uusimaa



# Järjestöjen sote-muutostuen työnjako



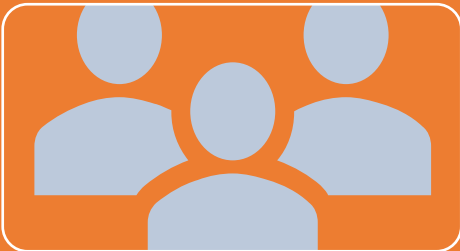
## Kansallinen koordinaatio

- Järjestöyhteistyö: Erityisesti kansallisissa kehittämishankkeissa
- Valtakunnalliset yhteistyökumppanit: STM, muut ministeriöt, THL, AVIt jne.
- Alueelliset yhteistyökumppanit: Muutosjohto kansallisen tason kysymyksissä



## Alueellinen toteutus

- Järjestöyhteistyö: Valtakunnallisen ja alueellisen toiminnan yhteensovitus
- Muutosjohto: Rakennemuudistus- ja Tulevaisuuden sote-keskus -hankkeet

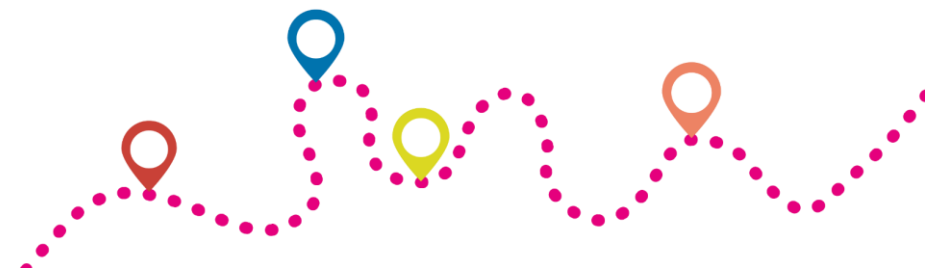


## Paikallinen toiminta

- Järjestöyhteistyö: Lähinnä välillistä
- Kuntien teemapohjaiset verkostot ja työryhmät

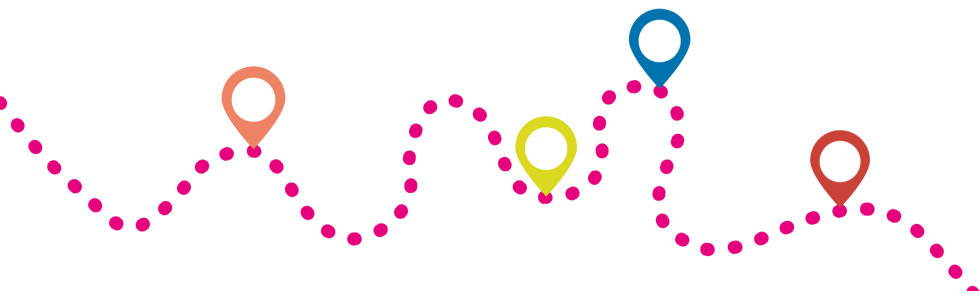
# Sote-muutostuen keskeiset tavoitteet

- Vakiinnutettu järjestöjen rooli ja toimijaverkostot tulevien hyvinvointialueiden ja kuntien kumppaneina
  - Kumppanuuksien tilannekartoitus maakuntakohtaisesti ja tavoiteltavat kumppanuudet (toimintaympäristökartoitus)
  - Toimintaympäristön muutoksesta tiedottaminen
- Järjestökentän yhteistyön käytänteet
  - Yhteistyösuhteiden vahvistaminen järjestöjen kesken sekä suhteessa julkiseen sektoriin
- Järjestötoiminnan merkitys sote-palvelutuotannossa ja hytessä
  - Järjestöjen osaamisen ja erityisasiantuntijuuden tietoiseksi tuominen
  - Järjestötiedot valmistelun ja päätöksenteko



# Järjestöjen sote-muutostuen maakunnallisia tehtäviä

- Huolehtia alueellisen valmistelun tilannekuvan laatimisesta ja ylläpitämisestä
- Tukea sote-järjestöjen osallistumista alueelliseen rakenneuudistuksen ja Tulevaisuuden sotekeskuksen valmisteluun ja toimeenpanoon maakunnissa
- Tukea sote-järjestötoiminnan yhdyspintojen kehittämistyötä maakunnissa
- Tukea valtakunnallisten liittojen ja näiden aluetyöntekijöiden osaamista ja kiinnittymistä soteuudistukseen
- Yhteydenpito olemassa oleviin maakunnallisiin yhteistyörakenteisiin
- Muiden maakuntien hyvien käytäntöjen levittäminen omalla alueella



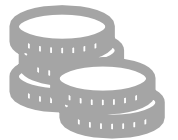
# Järjestöjen sote-muutostuessa työn alla



Järjestöjen yhteistyön tiekartan laatiminen



Järjestöjen tilannekuvan kartoittaminen – toiminta- ja viestintäympäristön kuvaukset



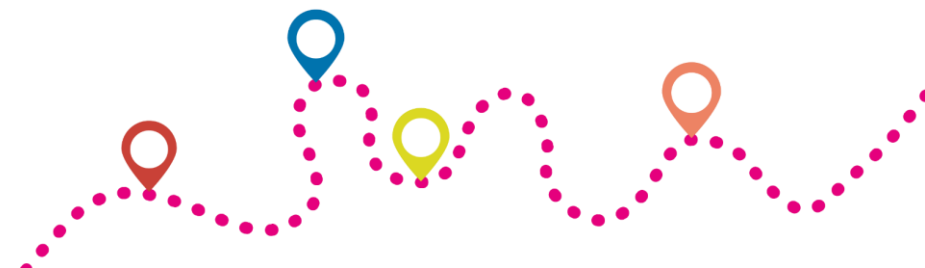
Järjestöjen toimintaedellytysten turvaamisen työstö

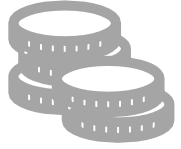




# Järjestöjen yhteistyön tiekartan laatiminen

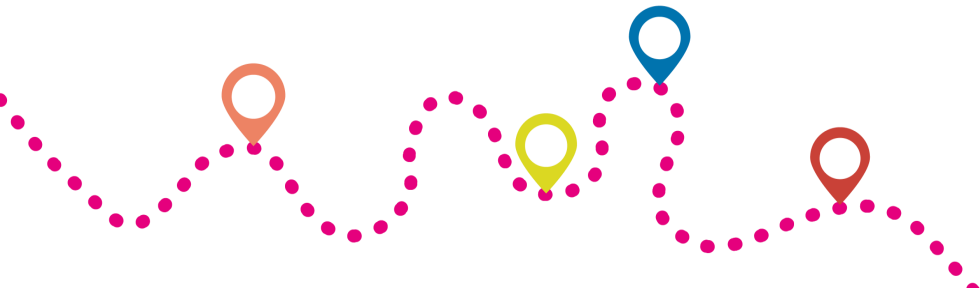
- Järjestöjen sote-muutostuki laatii kansallisessa ja alueellisessa yhteistyössä suunnitelmaa siitä, miten muutostuen työ kytkeytyy sote-uudistuksen alueellisen valmistelun tiekarttaan.
- Alueellisen valmistelun tiekartta kuvaa sote-uudistuksen etenemistä ja toimia eri osa-alueittain. Näitä ovat 1) hallinto, talous ja tukipalvelut, 2) johtaminen ja osaaminen, 3) palveluiden järjestäminen, 4) yhdyspinnat ja 5) ICT-valmistelu.
- Järjestöjen yhteistyön tiekartan tarkoitukset:
  - Tehdä osaltaan näkyväksi sitä, mihin kaikkia alueita koskeviin osioihin muutostuen työ kytkeytyy järjestöjen näkökulmasta
  - Auttaa aikatauluttamaan muutostuen työtä





# Järjestöjen toimintaedellytysten turvaamisen työstö

- Järjestöjen sote-muutostuki keskittyy järjestöjen toimintaedellytyksiin ja niiden turvaamiseen siltä osin kuin ne liittyvät kuntiin ja tuleviin hyvinvointialueisiin.
- Järjestöjen sote-muutostuen kansallinen koordinaatio selvittää, millä tahoilla järjestöjen toimintaedellytysten turvaamisesta (hyvinvointialue-kunta-akselilla) käydään keskustelua: tarvittaessa malli, jolla järjestöjen toimintaedellytyksiä voitaisiin turvata kunta- ja hyvinvointialuetasolla.

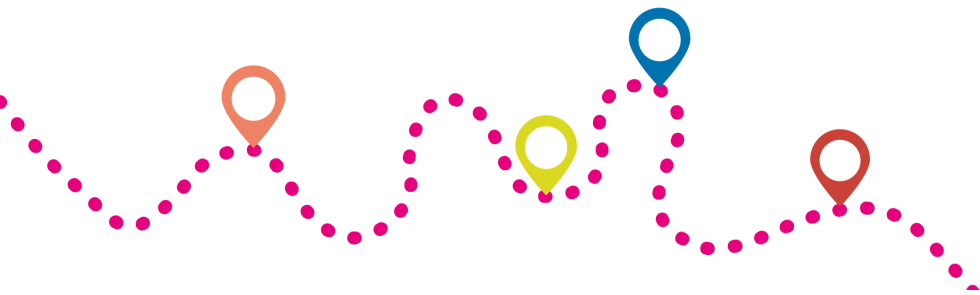






# Järjestöjen tilannekuvan kartoittaminen – toiminta- ja viestintäympäristön kuvaukset

- Toimintaympäristökuvaukset kertovat, millaisia järjestö- ja julkisia toimijoita eri alueilla on.
- Kuvaukset auttavat tekemään näkyväksi järjestökentän nykytilannetta, moninaisuutta ja sitä, millaisia suhteita niillä on julkisiin toimijoihin. Lisäksi ne auttavat huomaamaan mahdollisia aukkoja kentällä.
- Viestintäympäristön kartoittamisen tarkoituksena on ohjata pohtimaan tarkemmin alueilla olevia sidos- ja kohderyhmiä sekä sitä, mitä kanavia pitkin on tarkoituksenmukaista viestiä. Tarkoituksena on myös paikantaa mahdolliset aukkokohdat.



# Lähtötilanteen kartoitus maakuntakohtaisesti

- Kenen kanssa teemme yhteistyötä maakunnissa?
- Mitkä ovat tärkeimmät kohderyhmämme maakunnissa?
- Missä ryhmissä, elimissä ja verkostoissa vaikutamme?

## JULKINEN

- sote-uudistushankkeet
- yhdyspinnat maakuntiin, kuntiin

## JÄRJESTÖYHTEISTYÖRAKENTEET

- neuvottelukunnat, foorumit
- kumppanuuspöydät

## VERKOSTOT

- järjestöjen keskinäiset
- paikalliset, alueelliset
- toimialakohtaiset, monialaiset

## STRATEGIAT, YHTEISTYÖOHJELMAT

## TIETO: PORTAALIT, KANAVAT

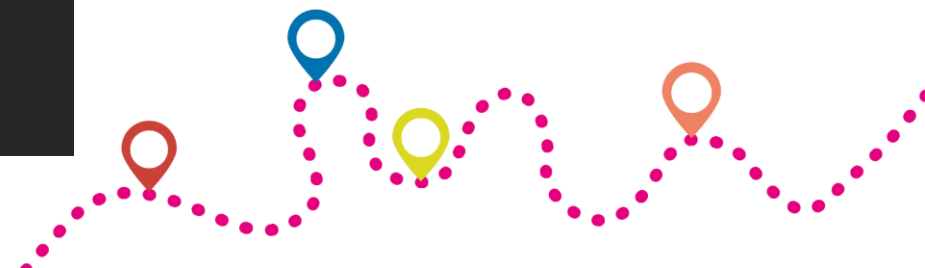
## HANKKEET, PROSESSIT

## TAVOITE:

Tehdään toimintaympäristö näkyväksi = perusta toiminnan kohdentamiselle ja tavoitteiden tarkentamiselle

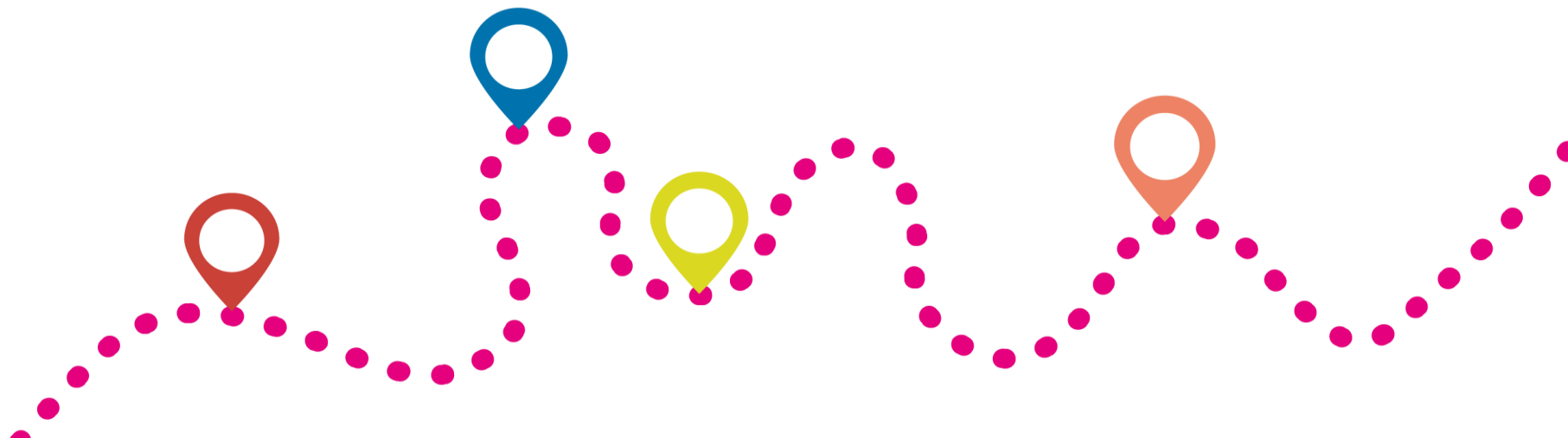
## TYÖSKENTELY:

Kootaan tiedot maakunnittain



# Kymenlaakso, Etelä-Karjala ja Päijät-Häme

Toimintaympäristökartoitukset



# Kymenlaakso

## Kunnat

- Maakunnallinen järjestöyhteistyön verkosto (kuntien järjestöyhteistyöstä vastaavat viranhaltijat)
- Maakunnallinen osallisuustyön verkosto
- Hyte- ja osallisuuskoordinaattorit
- Kuntakohtaiset hyte-kertomukset ja suunnitelmat

## Maakunnallinen järjestöjen neuvottelukunta

## Kymenlaakson järjestöt

- Kymenlaakson järjestöverkosto
- Alakohtaiset järjestöverkostot
- Yhdistysinfo.fi

## Kymsote

- Tulevaisuuden sote-keskushanke
- Rakenneuudistushanke
- Maakunnallinen hyte: hyte-työryhmä
- Lape, perhekeskus, lape hysu
- Työkykyohjelma
- Ikäntymisen hysu

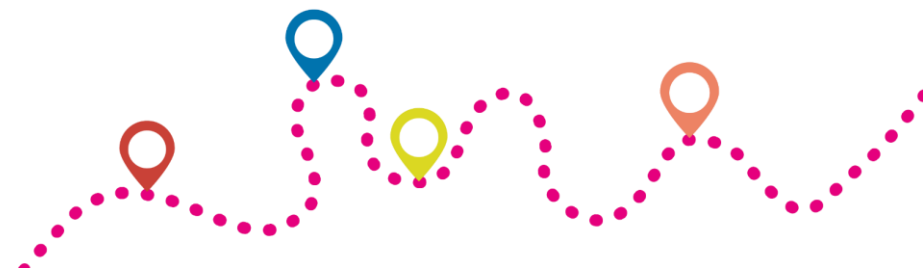
## Kymenlaakson liitto

- Digituki-hanke

Socom

## Järjestöjen sote-muutostuki

## Maakuntien verkostojärjestöjen neuvottelukunta



## ETELÄ-KARJALAN JÄRJESTÖJEN JA MAAKUNNAN KUMPPANUUS- VERKOSTO

- Järjestöjen alakohtaiset yhteistyöryhmät
- Kuntakohtaiset monialaiset yhteistyöryhmät
- Järjestöjen viestinnän kehittäminen ([www.yhdistysinfo.fi](http://www.yhdistysinfo.fi))
- Tapahtumat

## KUMPPANUUSPÖYTÄ

Edustus

**Kehittämishankkeiden yhteistyö**  
toimijoiden ristiinpölytystä:  
mm. osallisuus, kulttuuri, liikunta...

Vapaaehtoistyö

Etelä-Karjalan kunnat

Maakunnallinen hyte-työryhmä



## ETELÄ-KARJALAN LIITTO

Järjestöyhteistyö, järjestöt  
maakuntaohjelmassa

Kulttuurityöryhmä

Kaupunkiseudun  
työvaliokunta

Digi-tuki

## EKSOTE

Järjestöyhteistyö, hanke-esimerkkejä

Työtä – osatyökykyisten  
työkykyohjelma

Hyvä mieli! – mielenterveys-  
osaamisen edistäminen  
kunnissa

Ikäystävällinen Etelä-Karjala

## Tulevaisuuden sote- keskus

## MAAKUNTIEN VERKOSTOJÄRJESTÖJEN NEUVOTTELUKUNTA

# Päijät-Häme

## Kunnat

- KUNTA-YHDISTYSYHTEISTYÖN RAKENNE
- Yhdyshenkilöt, yhdistysillat, avustukset, tilayhteistyö, viestintä
- Hyvinvointikoordinaattorit  
HYTE-kertomus ja -suunnitelma

## Päijät-Hämeen hyvinvointi-kuntayhtymä

- Muutosohjelman työryhmät
- Tulevaisuuden sote-keskus työryhmät
- Rakennemuutos-hankkeen rahoitus Järjestöneuvottelukunnan perustamiseen ja päijäthämäläiset.fi kehittämiseen
- HYTE vapaaehtoisen valmistelun työryhmä

## Yhdistykset

(3308 kpl)

- YHDISTYS- JA JÄRJESTÖSTRATEGIA
- YHDISTYS-FOORUMI: Yhdistysten vaikuttamiselin
- VERKOSTOT: Kohderyhmittäin

LAPE  
Yhteistyö  
Perhe-  
keskus

Olka-toiminta

Järjestö-  
neuvottelu-  
kunta

Päijäthämäläiset.fi

Vapaaehtois-  
toiminnan  
verkosto

Ohjausryhmä-  
työskentely

HYTE-  
verkosto

Yhdistysfoorumissa on 11 yhdistysedustajaa ja varaedustajat + Päijät-Hämeen hyvinvointikuntayhtymän ja Päijät-Hämeen liiton edustajat.

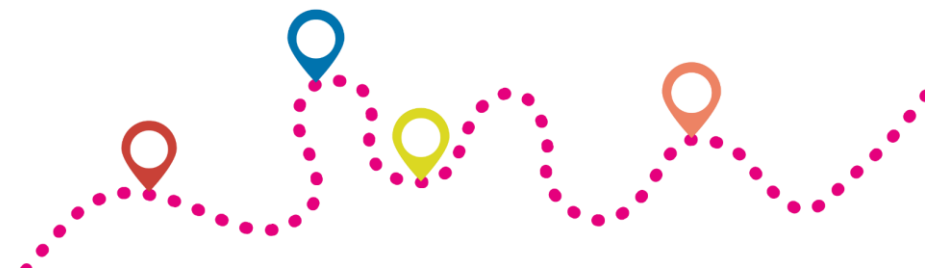
Yhteinen tarkoitus ja tavoitteet.

## Päijät-Hämeen liitto

- HYTE-päällikkö Alueellinen hyvinvointikertomus ja suunnitelma
- Digihanke verkostoyhteistyö Yhdistysyhteistyön pelisäännöt

# Mitä seuraavaksi

- Maakuntiin ja niiden toimijoihin sekä yhteistyörakenteisiin tutustuminen (järjestöneuvostot, kumppanuuspöydät, verkostojärjestöt, rakenneuudistuksen ja Tulevaisuuden sote-keskuksen valmistelijat ym.)
- Toimintaympäristöjen kartoitus/ päivitys (järjestönäkökulma)
- Viestintäympäristöjen kartoitus (miten, kenelle, missä?)
- Tiedottaminen
- Tehtävät ja toimintamuodot vaihtelevat jonkin verran maakunnittain, sillä tilanteet ovat erilaisia



# Järjestöjen kytkeytyminen soteen/ Kymenlaakson malli

- Kymsotessa työskentelevien sosiaali- ja terveysalan ammattilaisten käyttöön on tulossa palvelukatalogiksi kutsuttu digitaalinen alusta, jonka avulla ammattilaiset voivat ohjata asiakkaan tämän tarvitseman palvelun tai tuen luokse.
- Järjestöille tulee oma osio palvelukatalogiin: sote-ammattilainen pääsee järjestötietoihin pääsee palvelukatalogin kautta ja voi katalogin avulla etsiä asiakkaalle sopivaa tukea tai palvelua myös järjestöiltä.
- Järjestötietojen koonti: Kymenlaakson alueen järjestöt laativat yleiskuvaukset toiminnastaan alakohtaisissa järjestöverkostoissa. Alakohtaiset yleiskuvaukset syötetään palvelukatalogiin, mutta tarkempi tieto on Henna Hovin mukaan neuvottu laatimaan loppukesään mennessä yleiskuvaus toiminnastaan järjestöistä löytyy linkin päästä Kaakkois-Suomen alueen kansalais- ja järjestötoimijoita kokoavasta Yhdistysinfo.fi-verkkopalvelusta.
- Järjestötiedon saaminen osaksi sote-ammattilaisen asiakasohjauksen välinettä voisi olla myös muualla alueella toimiva keino tuoda järjestöjen tuki ja apu osaksi sote-uudistuksen myötä uusiutuvia sosiaali- ja terveyspalveluita.

